

ская Федерация
ярский край
и ОЗСС

ование филиала Жанский районный

орода Жанский

ный пункт района Эрданское

**ТЕХНИЧЕСКИЙ ПАСПОРТ НЕЖИЛОГО ЗДАНИЯ,
СТРОЕНИЯ, СООРУЖЕНИЯ**

по улице (пер.) Средняя школа (Лит. Б,Б,БЗ)
Начальная школа

й номер						
й номер	<u>24</u>	<u>18</u>	<u>000000</u>	<u>0000</u>	<u>12</u>	<u>003</u>
й номер						
й номер						
	А	Б	В	Г	Д	Е

оставлен по состоянию на "14" декабря 2000 г.
(указывается дата обследования объекта учета)

Общие сведения

Назначение Средняя школа, начальная школа

Использование _____

Исчисление площадей и объемов здания и его частей (подвалов, пристроек и т. п.)

Литера по плану	Наименование здания и его частей	Формулы подсчета площадей по наружному обмеру	Площадь (м ²)	Высота (м)	Объем (м ³)
1	2	3	4	5	6
Ж	Средняя школа	$66,40 \times 13,10$	869,8	6,40	5567
Б	шамбура	$3,20 \times 2,70$	8,90		
Ж'	Трибуна	$9,50 \times 20,10$	286,0	6,40	1830
Ж ²	Начальная школа	$12,30 \times 42,20$	519,1	5,60	2907
		Итого:	1683,8	5,60	2907
Г	набег	$(17,60 \times 1,90) + (3,20 \times 1,50)$	38,4		
Г'	сарай	$17,0 \times 5,0$	85,0		
		Итого:	123,4		

ЭКСПЛИКАЦИЯ

к поэтажному плану жилого дома,

расположенного в городе (поселке) Судженск

по улице (пер.) Средняя школа мпш 6,6'

Дата записи и литеры по плану	Этажи (начиная с 1-го этажа и кончая мезонином)	Номер помещения (квартиры и пр.)	№ по плану строения комнаты, кухни, коридора и т.п.	Назначение частей помещения: жилая комната, кухня, коридор, ванная и т.п.	Формула подсчета площади по внутреннему обмеру	Площадь по внутреннему обмеру в кв. м.				Высота помещения по внутреннему обмеру	Примечание: самовольно возведенная или самовольно переоборудованная площадь	
						Общая полезная	в том числе					
							жилая <i>инв.</i>	вспомогательная (подсобная)	прочая			
1	2	3	4	5	6	7	8	9	10	11	12	
14.12.00г	I	I	1	коридор		15,10		15,10				
			2	класс	✓	50,20	50,20					
			3	класс	✓	50,7	50,70					
			4	класс	✓	51,90	51,90					
			5	класс	✓	50,7	50,7					
			6	коридор		112,8		112,8				
			7	подсобная		3,2		3,20				
			8	подсобная		3,80		3,80				
			9	подсобная		0,9		0,90				
			10	подсобная		1,5		1,50				
			11	подсобная		4,1		4,10				
			12	подсобная		2,5		2,50				
			13	кабинет		11,70	11,70					
			14	кабинет		14,0	14,0					
			15	кабинет		7,40	7,40					
			16	коридор		66,30		66,3				
			17	стиральная		104,4		104,4				
			18	подсобная		11,70		11,70				
			19	подсобная		1,30		1,30				
			20	хозяйственный		5,10		5,10				
			21	подсобная		5,10		5,10				
			22	подсобная		3,5		3,50				
			23	подсобная		1,2		1,20				
			24	подсобная		2,30		2,30				
			25	класс	✓	50,7	50,7					
			26	класс	✓	36,0	36,0					

1	2	3	4	5	6	7	8	9	10	11	12	
			27	подсобная		33,60		33,60				
			28	коридор		16,50		16,50				
			29	спорт. зал	✓	174,3	174,3					
			30	подсобная		11,30		11,30				
			31	подсобная		5,40		5,40				
			32	подсобная		8,80		8,80				
			33	подсобная		2,30		2,30				
			34	—		2,30		2,30				
			35	—		8,80		8,80				
			36	—		3,10		3,10				
			37	—		1,40		1,40				
			38	—		1,40		1,40				
			39	—		3,10		3,10				
			Итого по I му эт.				940,4	497,6	442,8			
	II		1	коридор		66,3		66,3				
			2	кабинет		21,3	21,3					
			3	кабинет		10,60	10,60					
			4	кабинет		25,7	25,7					
			5	кабинет		12,20	12,2					
			6	кабинет		4,80	4,80					
			7	кабинет		13,50	13,50					
			8	коридор		17,60		17,60				
			9	класс	✓	53,7	53,7					
			10	подсобная		15,90		15,90				
			11	подсобная		14,8		14,8				
			12	класс	✓	68,4	68,4					
			13	кабинет		15,90		15,90				
			14	класс	✓	68,4	68,4					
			15	класс	✓	51,3	51,3					
			16	класс	✓	50,70	50,70					
			17	класс	✓	50,70	50,7					
			18	класс	✓	51,90	51,90					
			19	подсобная		2,60		2,60				
			20	подсобная		5,0		5,0				
			21	подсобная		6,50		6,50				

ЭКСПЛИКАЦИЯ

к поэтажному плану жилого дома,

расположенного в городе (поселке) Душанбе

по улице (пер.) Средняя мекка

Дата записи и литеры по плану	Этажи (начиная с 1-го этажа и кончая мезонином)	Номер помещения (квартиры и пр.)	№ по плану строения (комнаты, кухни, коридора и т.п.)	Назначение частей помещения: жилая комната, кухня, коридор, ванная и т.п.	Формула подсчета площади по внутреннему обмеру	Площадь по внутреннему обмеру в кв. м.				Высота помещения по внутреннему обмеру	Примечание: самовольно возведенная или самовольно переоборудованная площадь	
						Общая полезная	в том числе					
							жилая	вспомогательная (подсобная)	прочая			
1	2	3	4	5	6	7	8	9	10	11	12	
	II		22	подсобная		3,4		3,40				
			23	коридор		113,6		113,6				
			24	кабинет		8,40	8,40					
			25	кабинет		22,10	22,10					
			26	кабинет		5,0	5,0					
			Итого по II-му этажу:				780,2	518,6	261,6			
			Итого по зданию:				1720,6	1016,2	704,4			
			Местиминимизация				34,5					

Описание конструктивных элементов здания и определение износа

Литера Б Год постройки _____ число этажей 2
 Группа капитальности _____ Вид внутренней отделки _____

№ п. п.	Наименование конструктивных элементов	Описание конструктивных элементов (материал, конструкция, отделка и прочее)	Техническое состояние (осадки, трещины, гниль, и т. п.)	Удельный вес по таблице	Поправки к удельному весу в %	Уд. вес конструктивного элемента с поправками	Износ в %	% износа к строению		
								гр. 9	гр. 7	гр. 100
								Текущий эксплуатационный износ в %		
								элемент	гр.	в строении
1	2	3	4	5	6	7	8	9	10	11
1	Фундаменты	Бетонный, ленточный		6	1	6				
		а) стены и их наружная отделка	кирпичные с о.б.а	29	1	29				
2	б) перегородки	кирпичные								
		чердачное	це/бетонное	8	1	8				
3	Перекрытия	междуэтажные								
		подвальное								
4	Крыша	шифровая на брусчатке		5	1	5				
5	Полы	дощатые окрашенные		9	1	9				
		оконные	дубовые шпунт окрашенные	11	1	11				
6	Проемы	дверные	дубовые в шпунт							
		Внутренняя отделка	шишка-турка, коленка	17	1	17				
8	Санитарно-и электротехн. устройства	отопление	да							
		водопровод	да							
		канализация	да							
		горяч. водоснаб.								
		ванны								
		электроосвещен.	да							
		радио								
		телефон								
вентиляция										
лифты										
9	Прочие работы	Бетонные		5	1	5				

Коррекция 20%

Итого: 100 x 100 x x x

% износа, приведенный к 100 по формуле: $\frac{\text{процент износа (гр. 9)} \times 100}{\text{удельный вес (гр. 7)}}$

20%

Описание конструктивных элементов здания и определение износа

Литера ДБ'

Год постройки _____

число этажей 2

Группа капитальности _____

Вид внутренней отделки _____

№ п. п.	Наименование конструктивных элементов	Описание конструктивных элементов (материал, конструкция, отделка и прочее)	Техническое состояние (осадки, трещины, гниль, и т. п.)	Удельный вес по таблице	Поправки к удельному весу в %	Уд. вес конструктивного элемента с поправками	Износ в %	% износа к строит. гр. 7 и гр. 8	Текущие изменения износа в	
									100	к строит. гр. 7
1	2	3	4	5	6	7	8	9	10	11
1	Фундаменты	Бетонной стеновой		8	0,88	7,04				
		а) стены и их наружная отделка	кирпичные с.р.60	30	0,88	26,4				
2	б) перегородки	кирпичные								
		чердачное	перешитое	7	1	7				
3	Перекрытия	междуэтажные	перешитое							
		подвальные								
4	Крыша	шифровая по обрешетке		4	1	4				
5	Полы	дошанные		7	1	7				
		дверные	досчатые в мезонине	11	1	11				
6	Прочие	оконные	досчатые шпунт							
		дверные	досчатые в мезонине							
7	Внутренняя отделка	штукатурка, побелка, краска		16	1	16				
8	Санитарно-и электротехн. устройства	отопление	га							
		водопровод	га							
		канализация	га							
		горяч. водоснаб.	га	11	1	11				
		ванны								
		электроосвещен.	га							
		радио телефон вентиляция лифты								
9	Прочие работы									

Крыша 2%

Итого: 100 x 89 x x x

% износа, приведенный к 100 по формуле: $\frac{\text{процент износа (гр. 9)} \times 100}{\text{удельный вес (гр. 7)}}$ 20%

1	2	3	4	5	6	7	8	9	10	11	12
	II		25	когда		6,60		6,60			
			26	когда		1,80		1,80			
			27	когда		11,20		11,20			
			28	когда		11,20		11,20			
			29	когда		6,80		6,80			
			30	когда		1,80		1,80			
			31	когда		14,0		14,0			
			32	класс	✓	64,50	64,50				
			33	класс	✓	66,20	66,20				
			34	когда		13,0		13,0			
						126,4	126,4	165,0			
				лесен.		12,20		12,20			
				класс по I му эт.		128,7	128,7	177,3			
				Всего по зданию:		174,0	174,0	227,8			

Описание конструктивных элементов здания и определение износа

Литера 052 Год постройки _____ число этажей 2
 Группа капитальности _____ Вид внутренней отделки _____

№ п. п.	Наименование конструктивных элементов	Описание конструктивных элементов (материал, конструкция, отделка и прочее)	Техническое состояние (осадки, трещины, гниль и т. п.)	Удельный вес по таблице	Поправки к удельному весу в %	Уд. вес конструктивного элемента с поправками	Иные в %	% износа к строит. гр. 7 и гр. 8 100	Текущие изменения износа в %	
									элемент	к строит. износу
1	2	3	4	5	6	7	8	9	10	11
1	Фундаменты	Бетонные, армированные		8	1	8				
	а) стены и их наружная отделка	кирпичные 9.0.60		30	1	30				
2	б) перегородки	кирпичные								
	3	чердачное	цефбетонное		7	1	7			
междуэтажные		цефбетонное								
подвальное										
4	Крыша	шиферная по обрешетке		4	1	4				
5	Полы	дощатые окрашенные		11	1	11				
		оконные	двойные деревянные окрашенные		7	1	7			
6	дверные	дверные в туннель окрашенные								
	7	Внутренняя отделка	мелкокаменная, побелка, покраска		16	1	16			
8			отопление	да						
	водопровод	да								
	канализация	да								
	горяч. водоснаб.		11	1	11					
	ванны									
	электроосвещен.	да								
	радио									
	телефон									
	вентиляция									
	лифты									
9	Прочие работы	Бетонные		6	1	6				

Итого: 100 x 100 x x

% износа, приведенный к 100 по формуле: $\frac{\text{процент износа (гр. 9)} \times 100}{\text{удельный вес (гр. 7)}}$ 20%

Техническое описание пристроек и других частей здания

Наименование конструктивных элементов	мантур	Уд. вес по таблице	Поправки	Удельный вес с поправками	набес	Уд. вес по таблице	Поправки	Удельный вес с поправками	сарай	Уд. вес по таблице	Поправки	Удельный вес с поправками
	Литера Б				Литера Г				Литера Г'			
Фундаменты	бетон. лент			4	набес			3	бет. свай			14
Стены и перегородки	кирпичные			33					доп. свай			33
Перекрытия	кв/бетонные			12								
Крыша	шиферная			20	набес			53	шиферная			16
Полы	бетонные			9	бетонные			17	доп. свай			13
Проемы	двери стальной			8					чистые			5
Отделочные работы	окраска			7								
Электроосвещение	га			2								
Прочие работы	картота, обшивки			5	бетонные			17	деревянные			9
Итого:		100	X	100		100	X	90		100	X	90,0

Наименование конструктивных элементов	Литера	Уд. вес по таблице	Поправки	Удельный вес с поправками	Литера	Уд. вес по таблице	Поправки	Удельный вес с поправками	Литера	Уд. вес по таблице	Поправки	Удельный вес с поправками
Фундаменты												
Стены и перегородки												
Перекрытия												
Крыша												
Полы												
Проемы												
Отделочные работы												
Электроосвещение												
Прочие работы												
Итого:		100	X			100	X			100	X	

Исчисление восстановительной и действительной стоимости здания и его частей

Литера по плану	Наименование здания и его частей	№ сборника	№ таблицы	Измеритель	Стоимость измерителя по таблице	Поправки к стоимости (коэффициенты) на:						Стоимость измерителя с поправками	К-во (объем - м ³ , площадь - м ²)	Восстановительная стоимость в руб.	% износа	Действительная стоимость в рублях	
						удельный вес	группа капитальности	климатический район									
1	2	3	4	5	6	7	8	9	10	11	12	13	14	15	16	17	18
Б	школы	26	92	шт	22,0	1,0	1,09						23,98	5567	133497	20	10649
Б'	крытой	26	92	"	24,0	0,89	1,09						23,28	1820	42602	20	34012
Б2	школы	26	92	"	14,0	1,0	1,09						26,16	2907	46047	20	60077
Б	мантур	26	141	1м	100,0	1,0	1,12						156,8	1	157	20	126
													Итого:	X	252309		201342
													к-м 23,1		5822199		466250

Техническое описание служебных построек

Наименование конструктивных элементов	Литера _____	Удельный вес по таблице	Поправки	Удельный вес с поправками	Литера _____	Удельный вес по таблице	Поправки	Удельный вес с поправками	Литера _____	Удельный вес по таблице	Поправки	Удельный вес с поправками
	H=				H=				H=			
Фундаменты												
Стены и перегородки												
Перекрытия												
Крыша												
Полы												
Проемы												
Отделочные работы												
Электроосвещение												
Прочие работы												
Итого:		100	X			100	X			100	X	
Формулы для подсчета площади, объема												

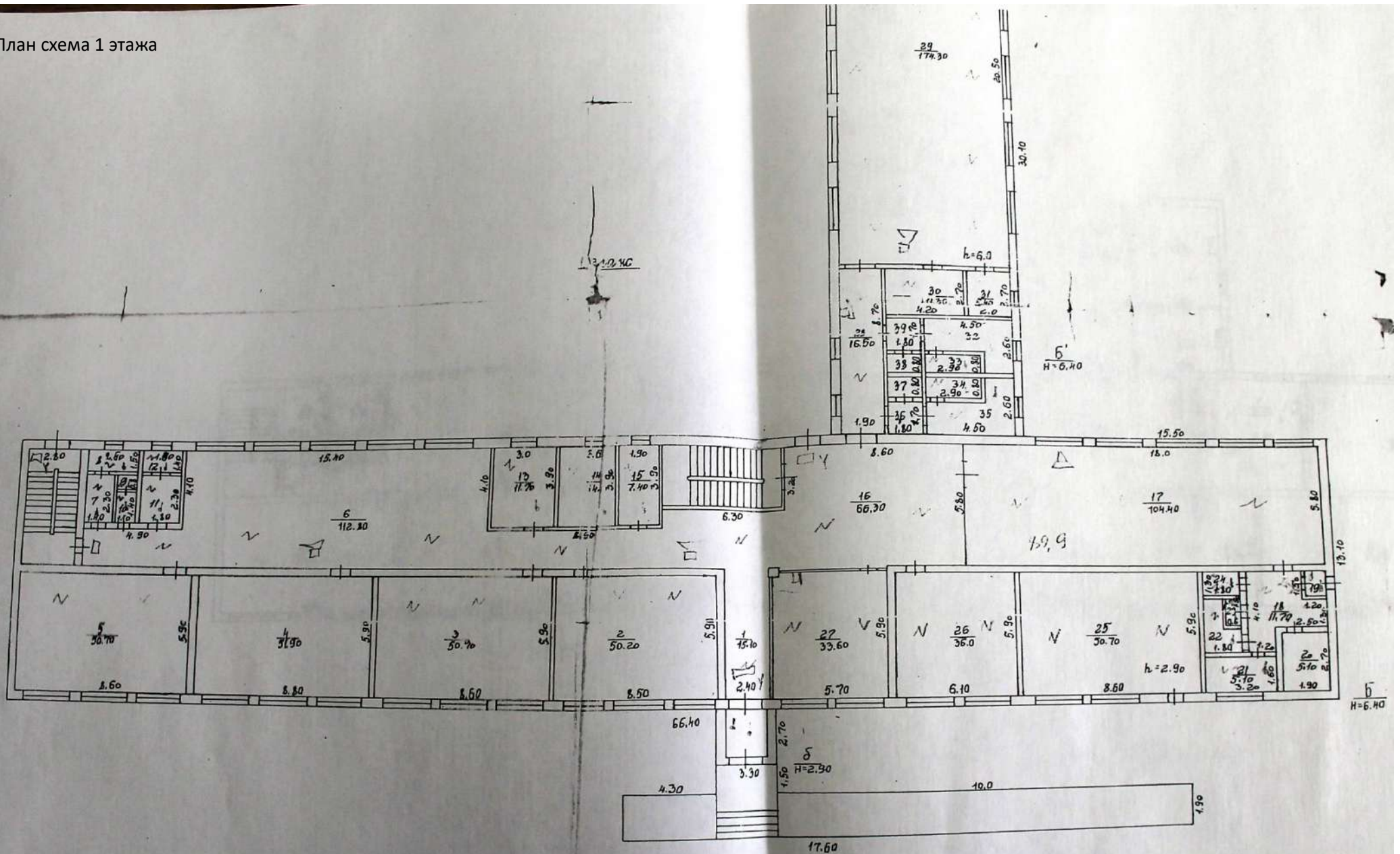
Наименование конструктивных элементов	Литера _____	Удельный вес по таблице	Поправки	Удельный вес с поправками	Литера _____	Удельный вес по таблице	Поправки	Удельный вес с поправками	Литера _____	Удельный вес по таблице	Поправки	Удельный вес с поправками
	H=				H=				H=			
Фундаменты												
Стены и перегородки												
Перекрытия												
Крыша												
Полы												
Проемы												
Отделочные работы												
Электроосвещение												
Прочие работы												
Итого:		100	X			100	X			100	X	
Формулы для подсчета площади, объема												

Исчисление стоимости служебных построек

Литера	Наименование построек	№ сборника	№ таблицы	Измеритель	Стоимость измерителя по таблице	Поправки к стоимости (коэффициенты) на:					Стоимость измерителя с поправками	К-во (объем-м ³ , площадь-м ²)	Восстановит. стоимость в руб.	% износа	Действительная стоимость в руб.
						удельный вес	климатический район								
1	2	3	4	5	6	7	8	9	10	11	12	13	14	15	16
Г	набее	26	143	шт	22,10	0,90	1,12				22,1	20,4	848	20	679
Г'	сарай	26	144	'	6,90	0,90	1,12				6,90	85	576	30	375
											Итого:		1424		1054
											к-м	19,1	31940		24347

План схема 1 этажа

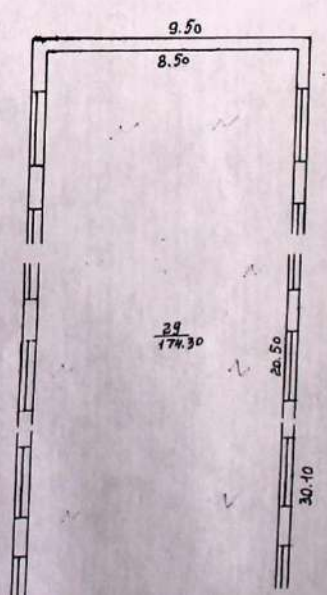
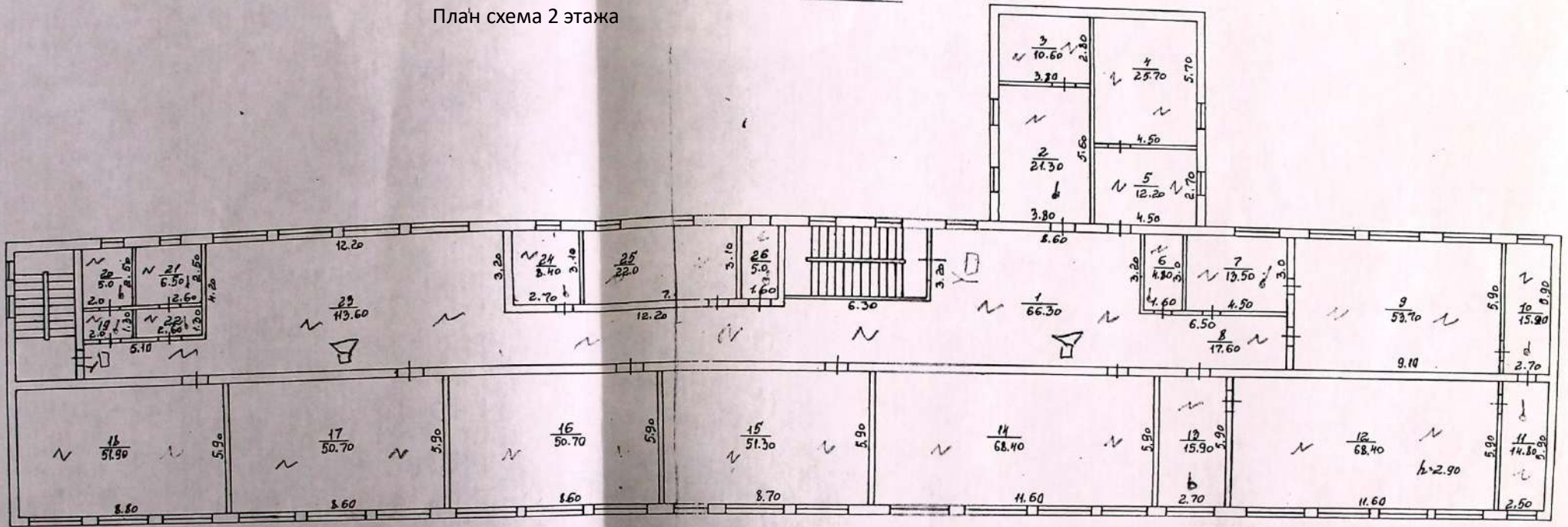
План схема 1 этажа



ПОСТАНОВКА РАЙОННОГО ФИЛИАЛА
 ПОЭТАЖНЫЙ ПЛАН
 на строение лит. Б. Б. 10 кв.
 в с. Рудяное
 14.12.2008
 М.П. 1:200
 М.П. 1:200
 Исполнитель: Малышева А. В.

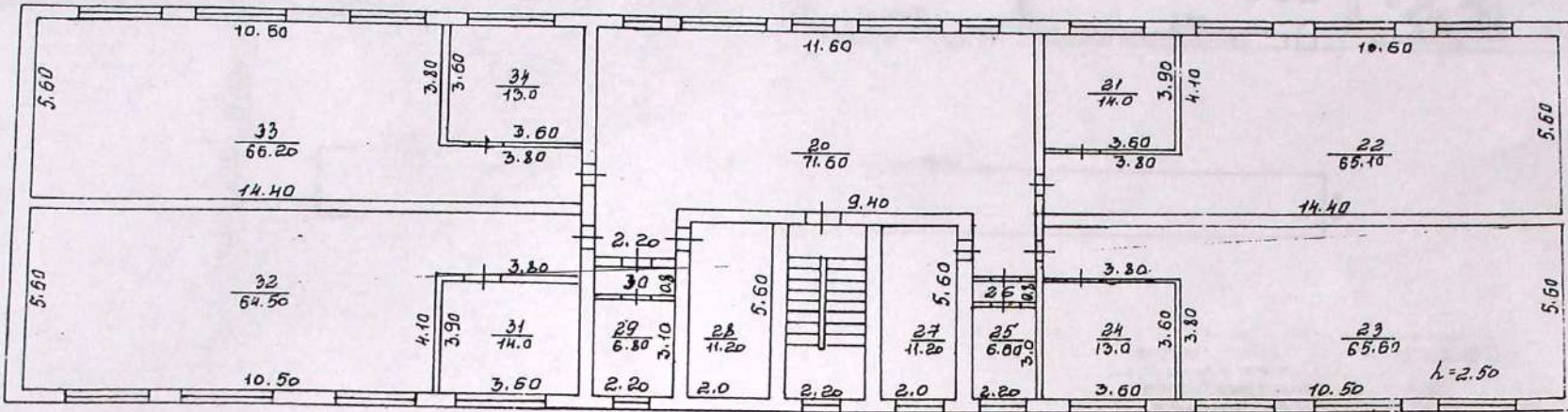
План схема 2 этажа
План схема 2 этажа

2. этаж

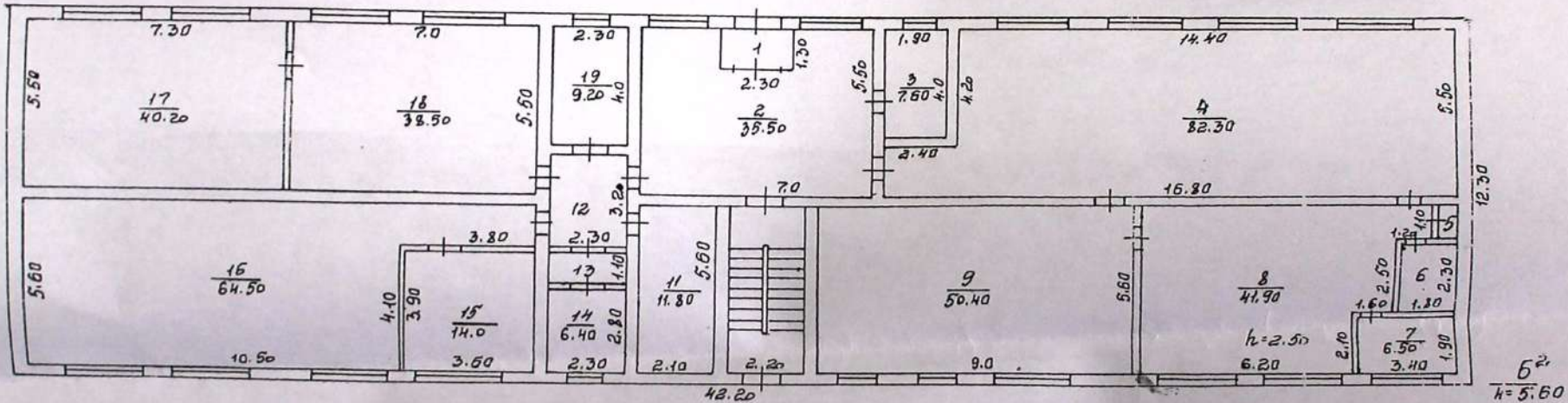


2 этаж

План схема здания начальной школы







1 этаж



ПОСТАЖНЫЙ ПЛАН		
Лист №	на отводимые этаж. Б ² 10 ул.	1:1:200
Дата	Начальная школа	
	Рудянов	
Исполнитель	Исполнитель	

ПЛАН ПЕРВОГО ЭТАЖА

Ответственные:

-  Красько В.А.
-  Классные рук. , учителя предм.
-  Сиворонова М.В.
-  Утева Л.А.

Утверждаю директор МБОУ
«Рудянская СОШ» Воднева Т.В.

Воднева




24- кабинет истории
25- кабинет информатики
26 - кабинет ИЗО
27 - кабинет географии

28- гардеробная
29 - кабинет музыки
39-44 - столовая
30 - к. ОБСП. труда

45-50 - Спорт. зал
34 - коридоры
31-33 - туалеты
38 - лестница

35 - к. завхоза
36 - к. директора шк.
37 - к. секретаря

 огнетушитель

ПЛАН ВТОРОГО ЭТАЖА

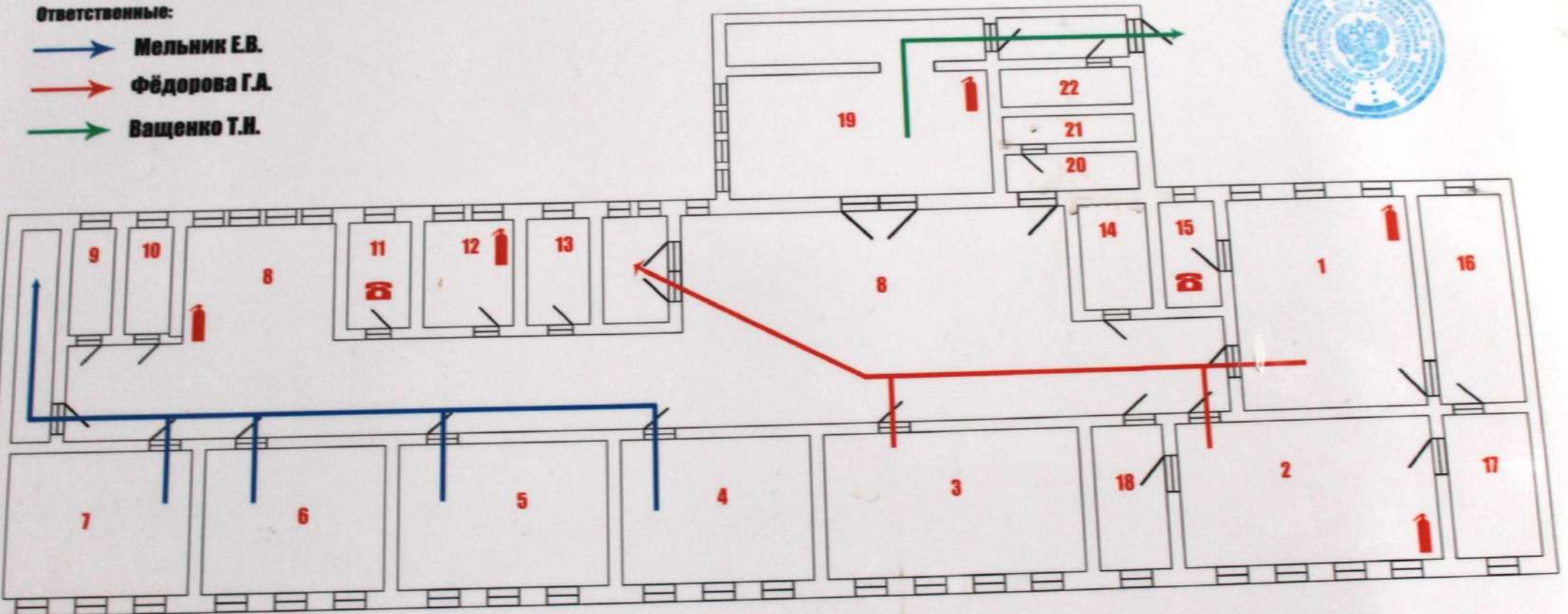
Утверждаю директор МБОУ
«Рудянская СОШ» Воднева Т.В.

Воднева



Ответственные:

- Мельник Е.В.
- Фёдорова Г.А.
- Ващенко Т.Н.





1 - кабинет физики
2 - кабинет химии
3 - кабинет математики
4 - кабинет иностр. языков

5,6 - каб. литературы
7 - каб. математики
8 - коридоры
9,10 - туалеты

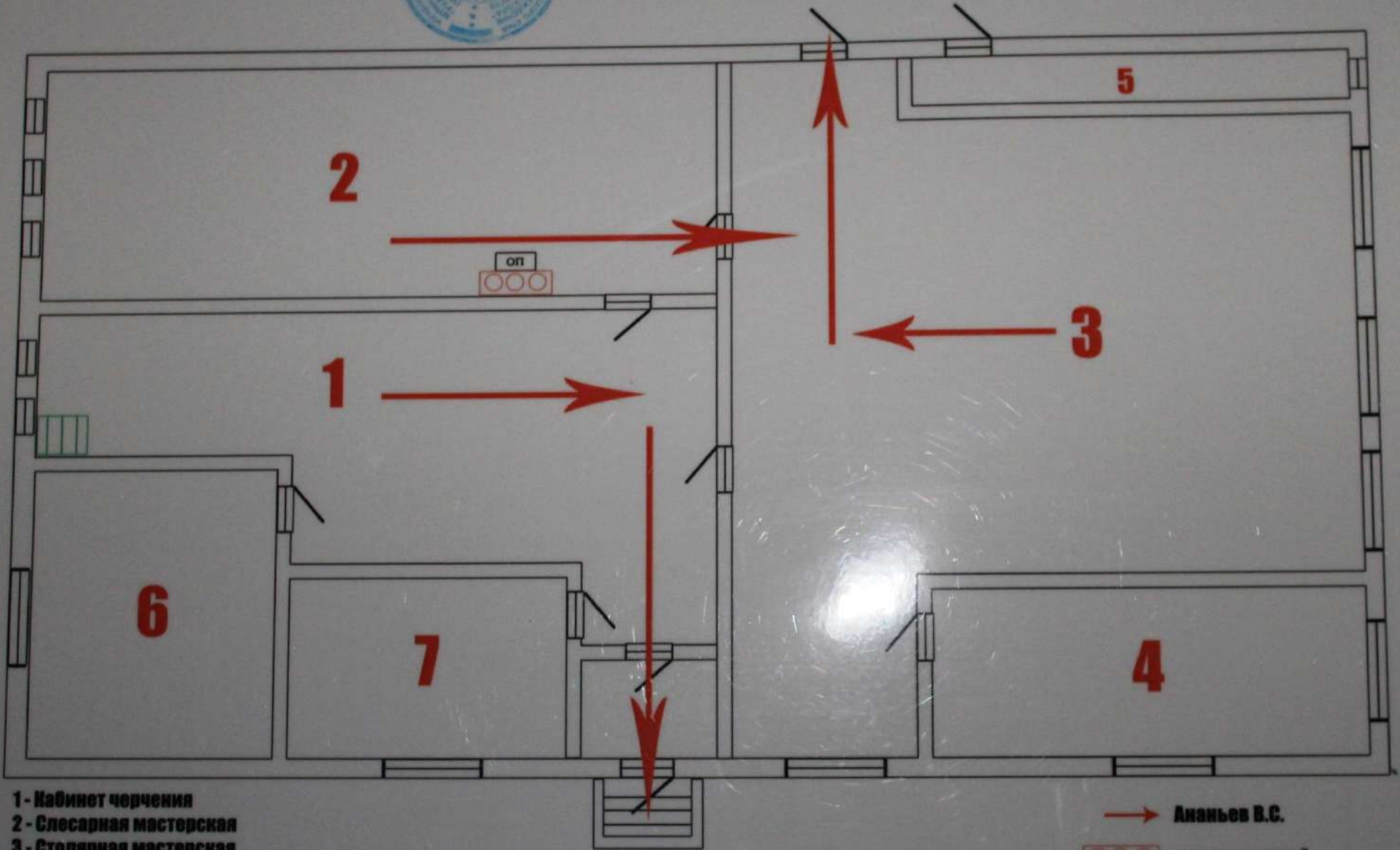
11 - каб. завуча
12 - мед. кабинет
13 - раздевалка
14 - кабинет рабочего
15 - учительская
16-18 - лаборатории

19 - библиотека
20 - зам. директора
21,22 - склады

 телефон
 огнетушитель



ПЛАН ЭВАКУАЦИИ ПЕРВОГО ЭТАЖА



- 1 - Кабинет черчения
- 2 - Слесарная мастерская
- 3 - Столярная мастерская
- 4 - Инструментальная
- 5 - Жилая комната
- 6 - Комната для Ф.П.Ш.
- 7 - Склад готовой продукции

→ Аманьев В.С.

○ ○ ○ щит пожарный

оп огнетушитель порошковый

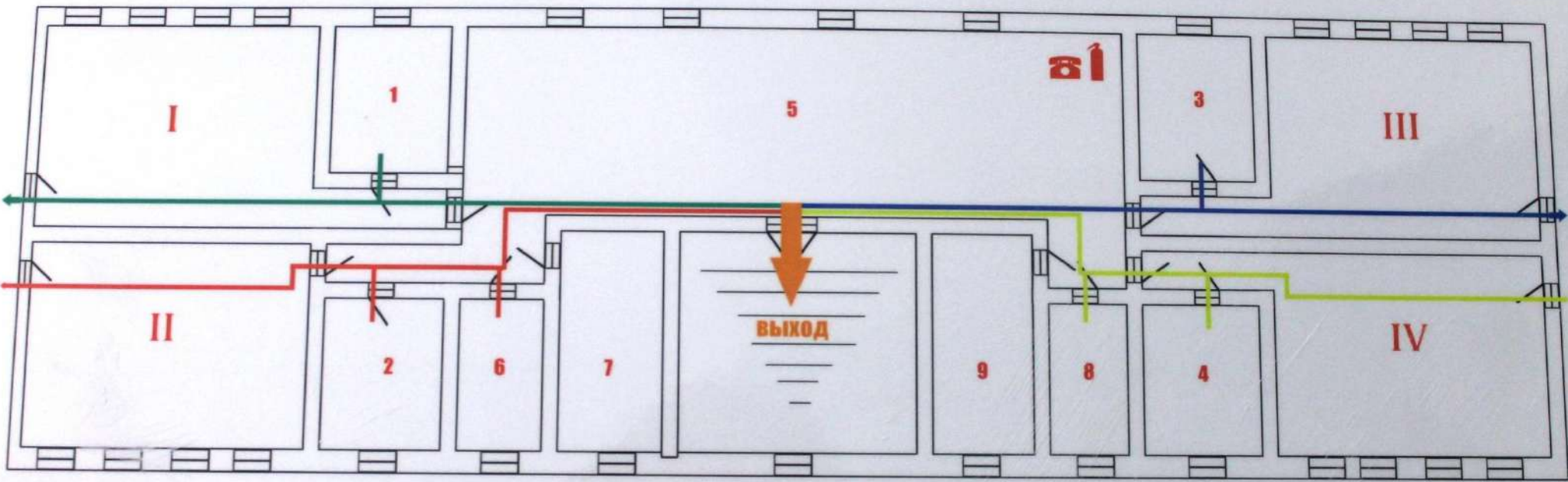
▤ щит высокого напряжения

Утверждаю директор МБОУ «Рудянская СОШ»
Воднева Т.В.

Воднева




ПЛАН ЭВАКУАЦИИ ВТОРОГО ЭТАЖА



Ответственные:

-  Зиноньева Е.С.
-  Крестовская Н.Г.
-  Франтикова Е.В.
-  Болбунова С.В.

I, II, III, IV - кабинеты
1, 2, 3 - комнаты отдыха
5 - коридор
4, 9 - раздевалки

6, 8 - туалеты
7 - умывальник
 огнетушитель

